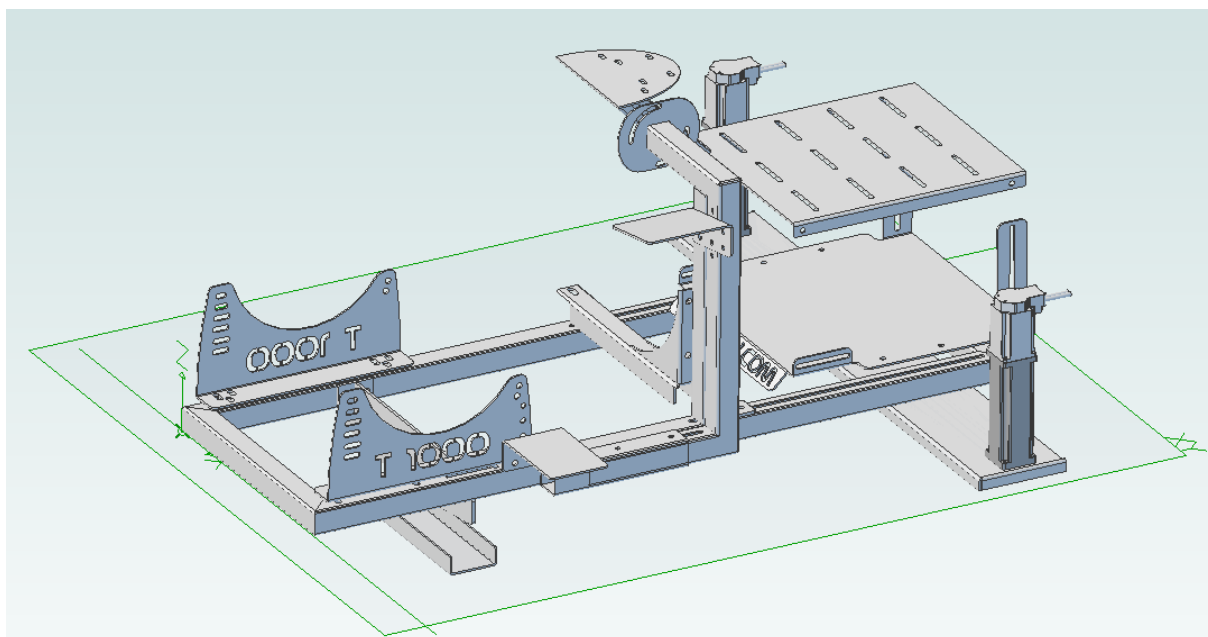
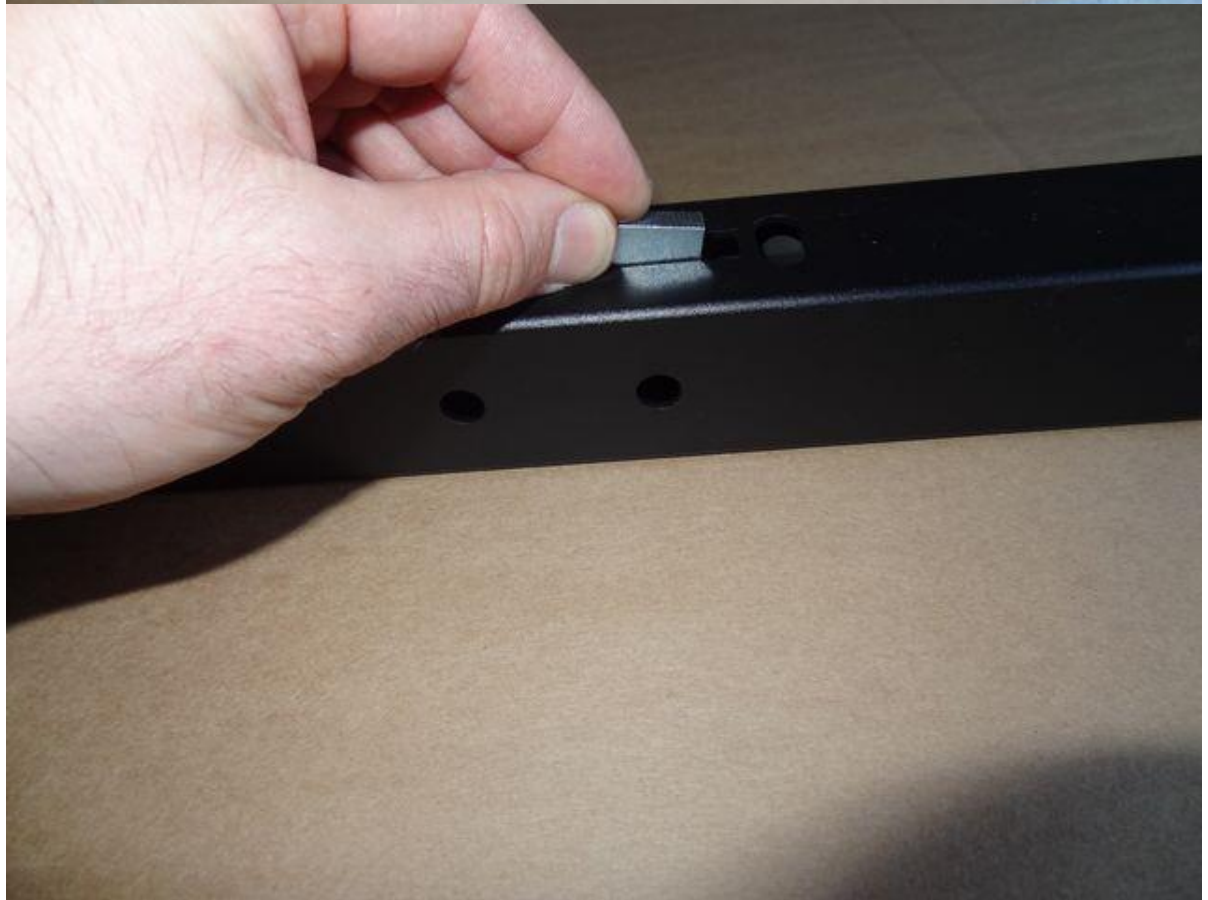


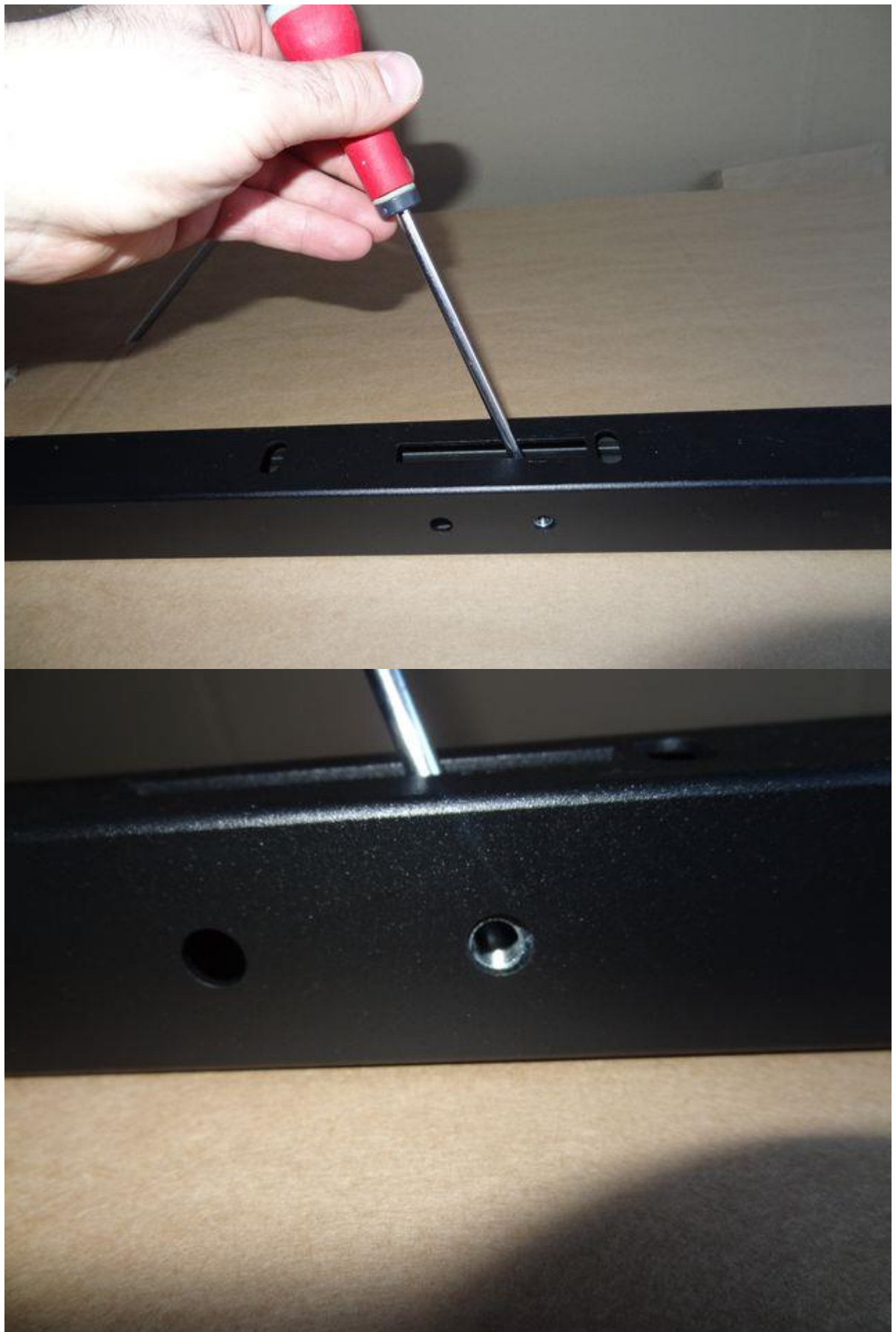
Document de montage T1000 /T1000 2Motion



Assembler à la main, serrer toutes les vis uniquement à la fin du montage

Attention : pour le T1000 (sans vérins) le balancier (en dessous du siège) et la plaque support vérins ne sont pas à monter.



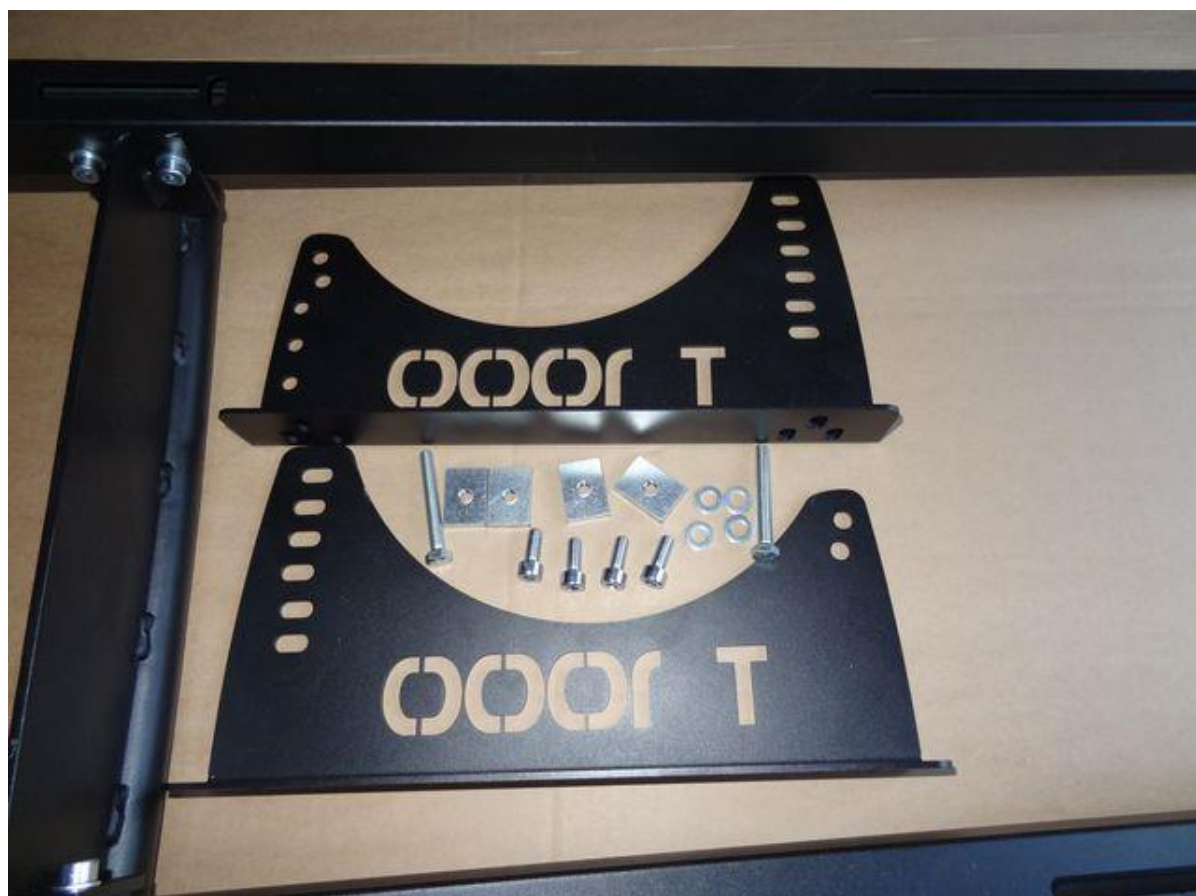


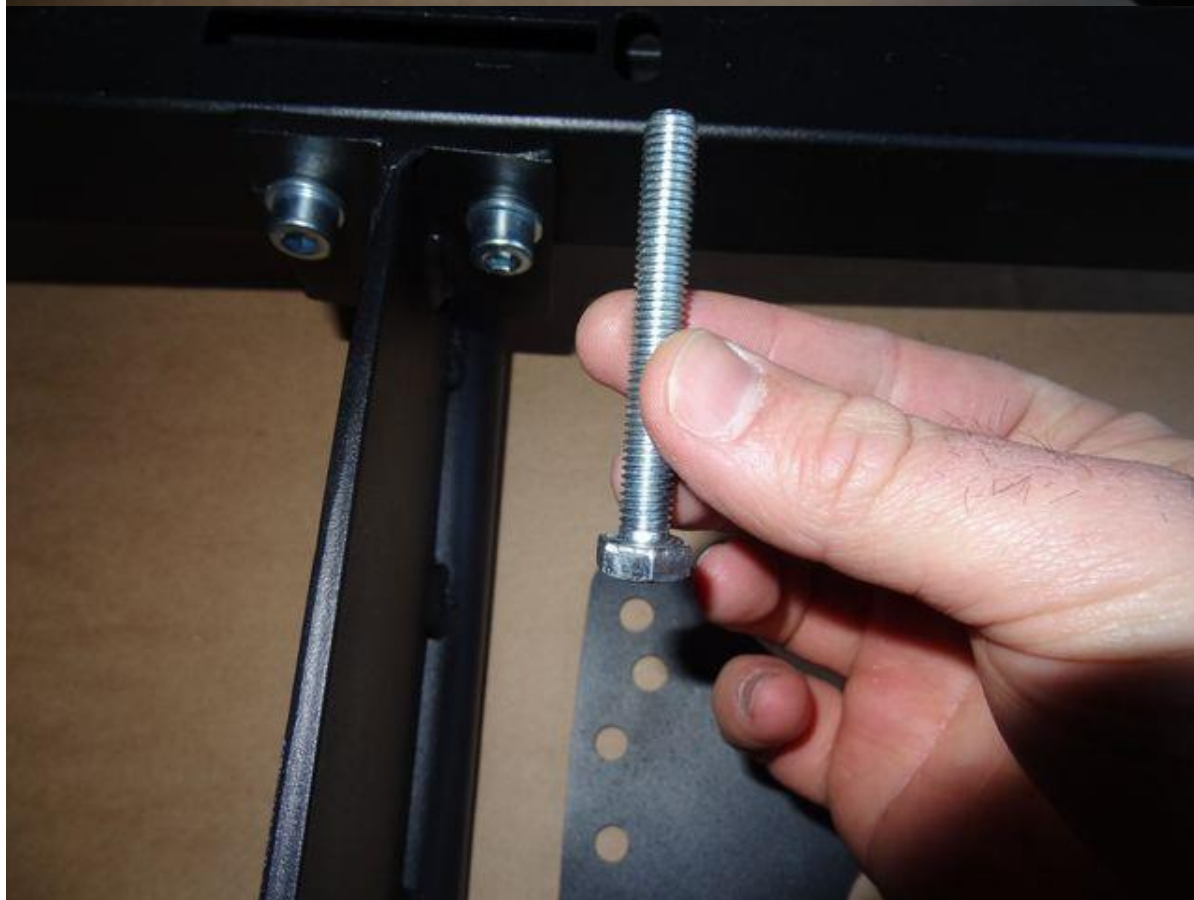
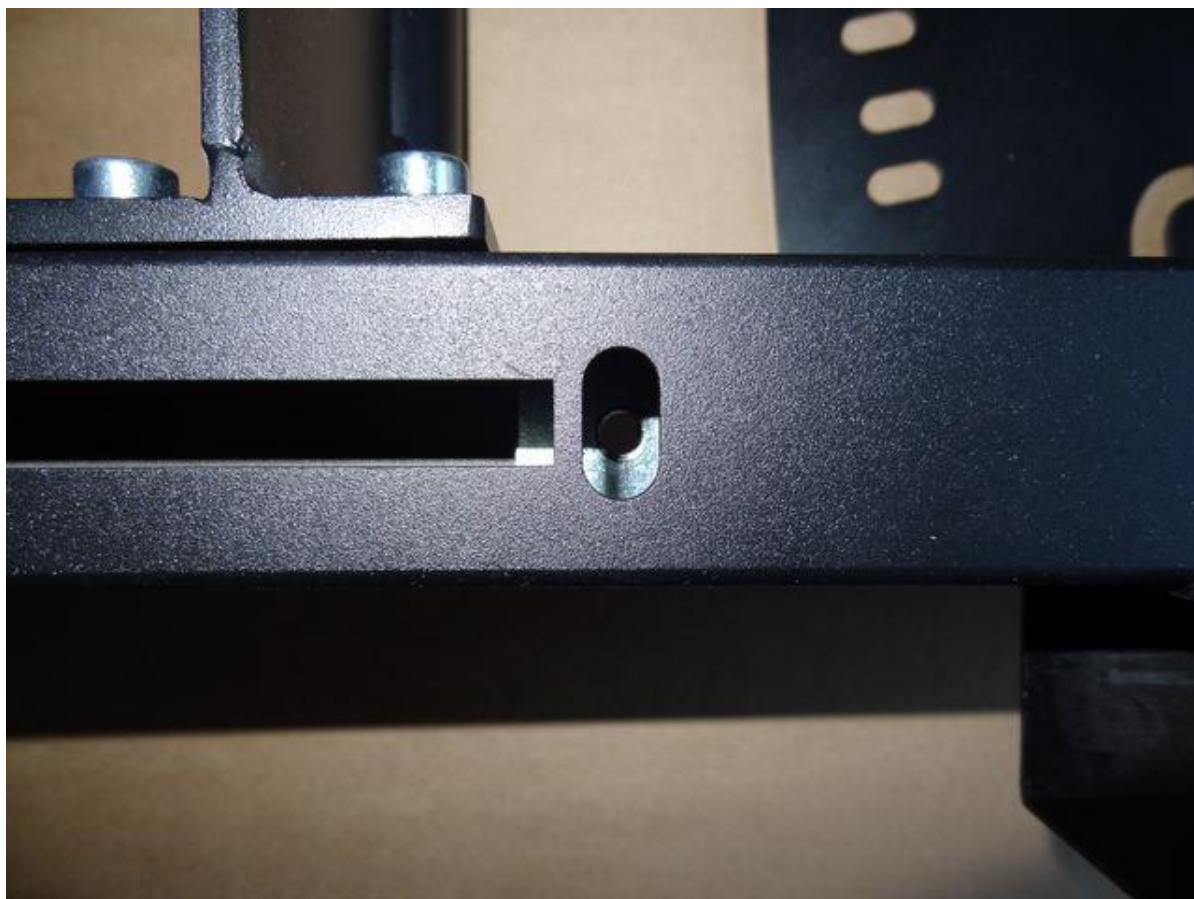






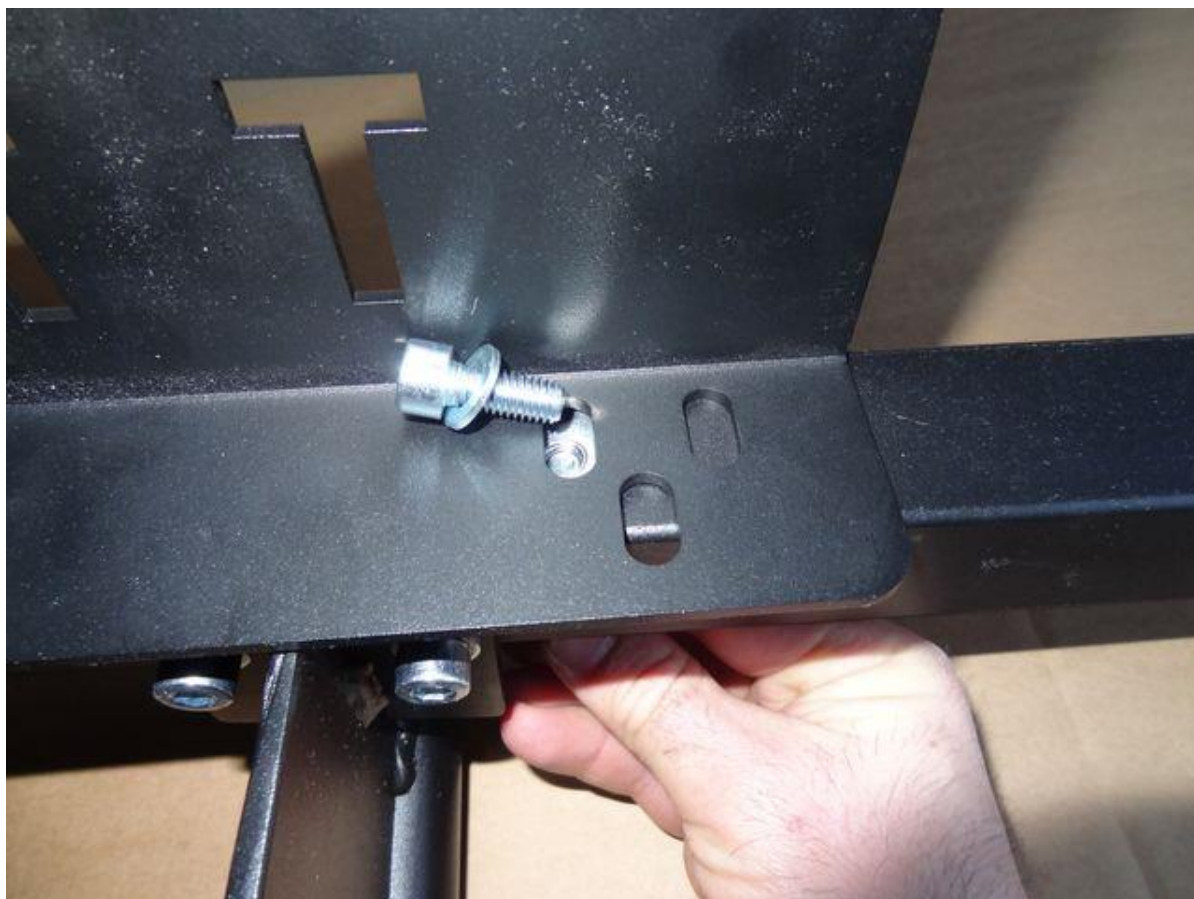


















Soulever doucement le cadre pour faire glisser l'écrou plat vers le dernier trou à l'arrière, utiliser un tournevis (ou autre) pour vous aider







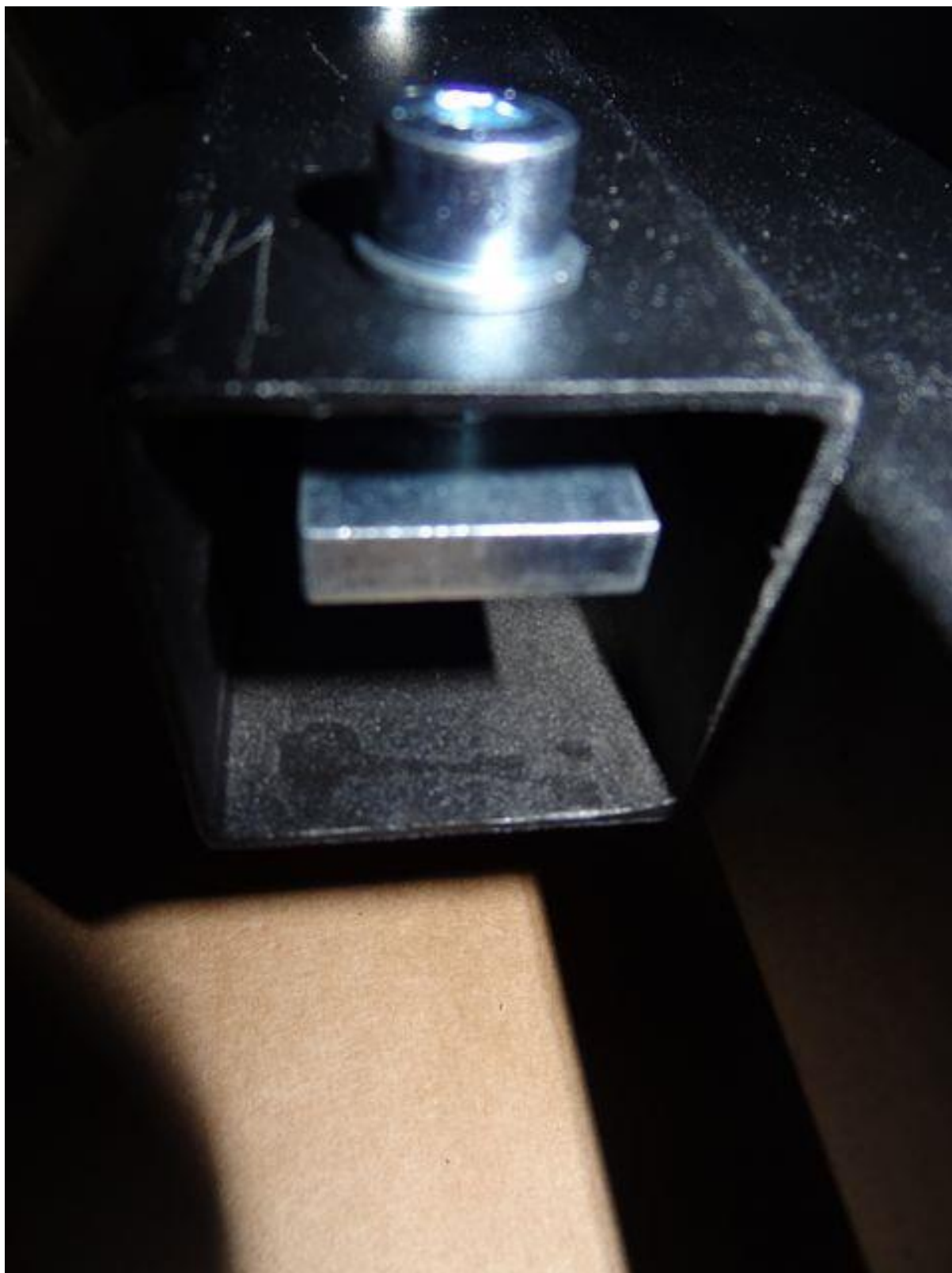












Les écrous plats doivent être parfaitement alignés et déserrés pour mettre le bras support volant.

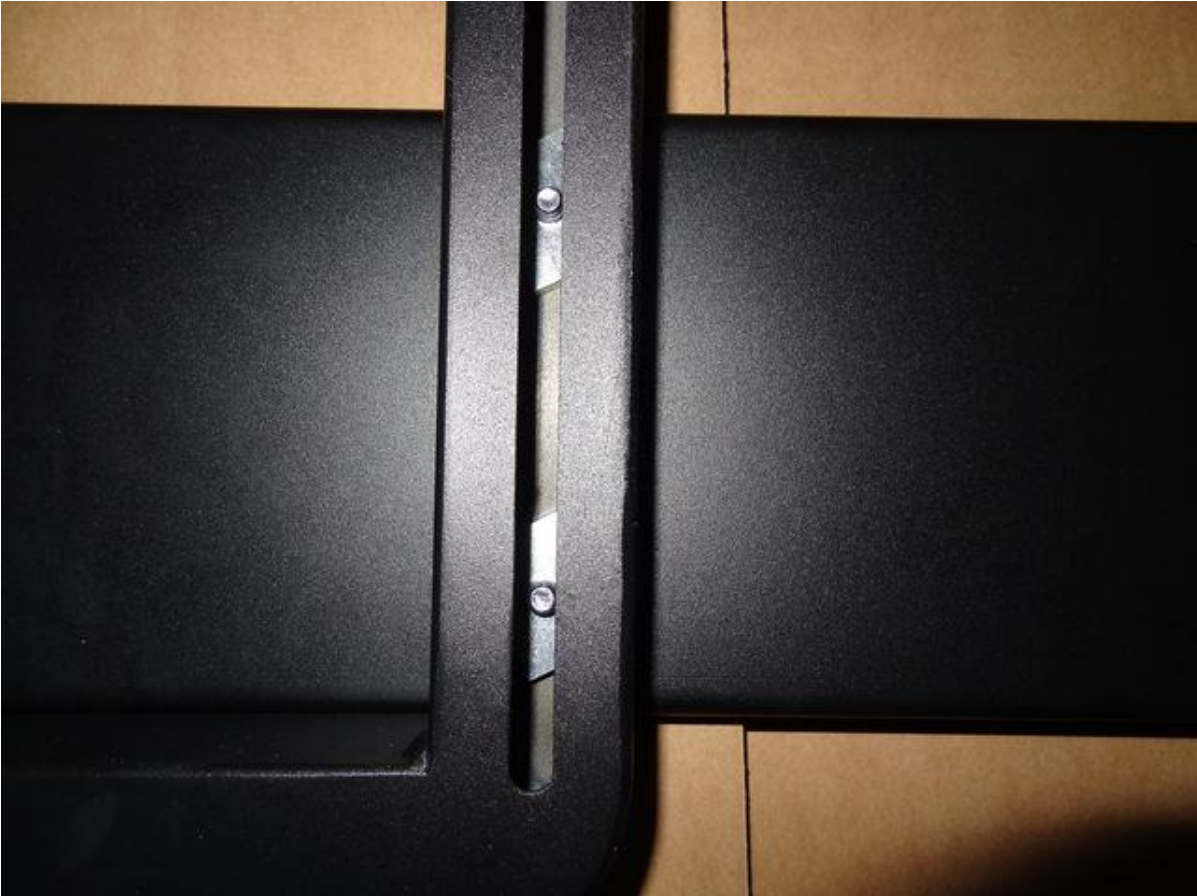






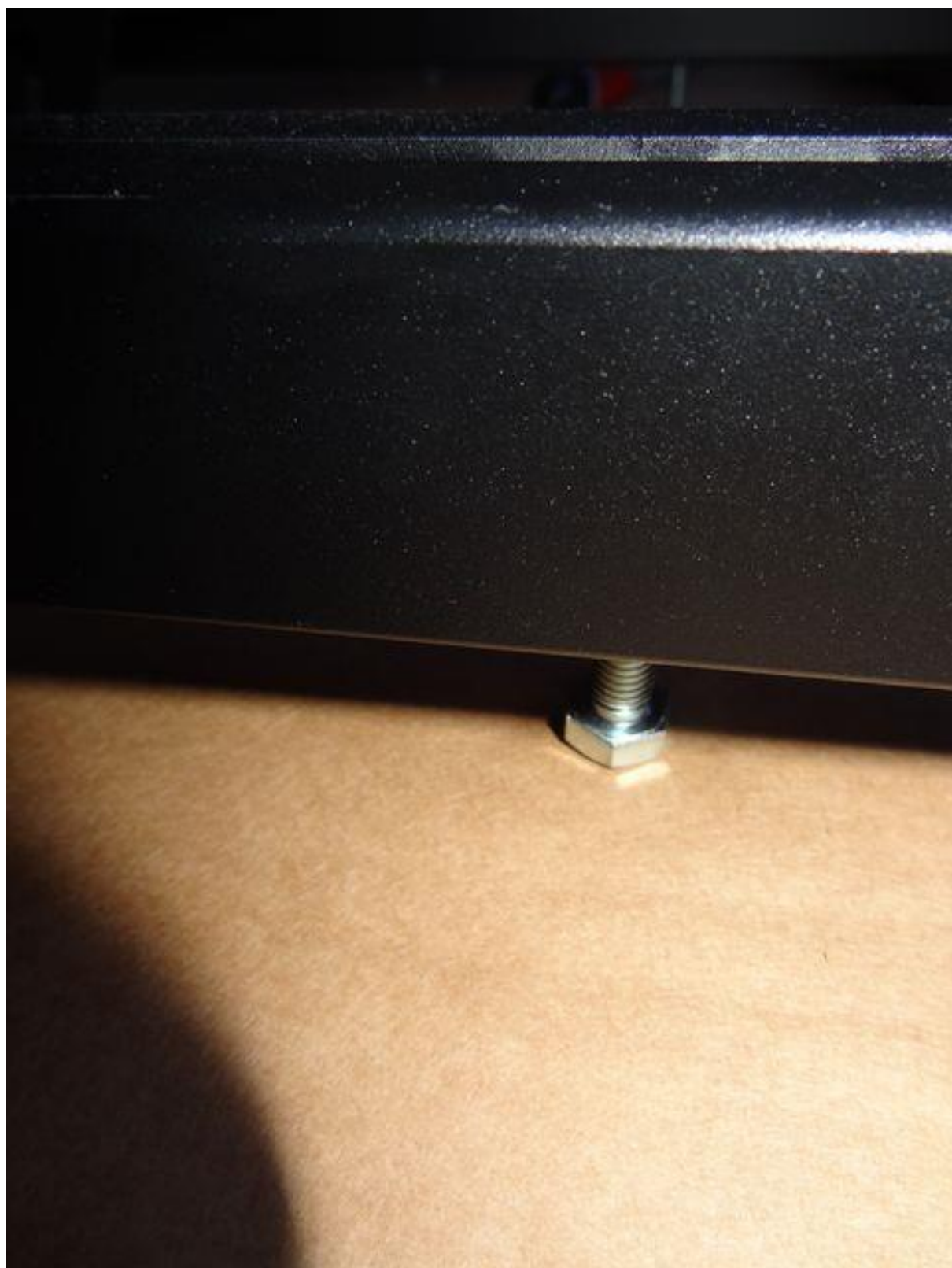










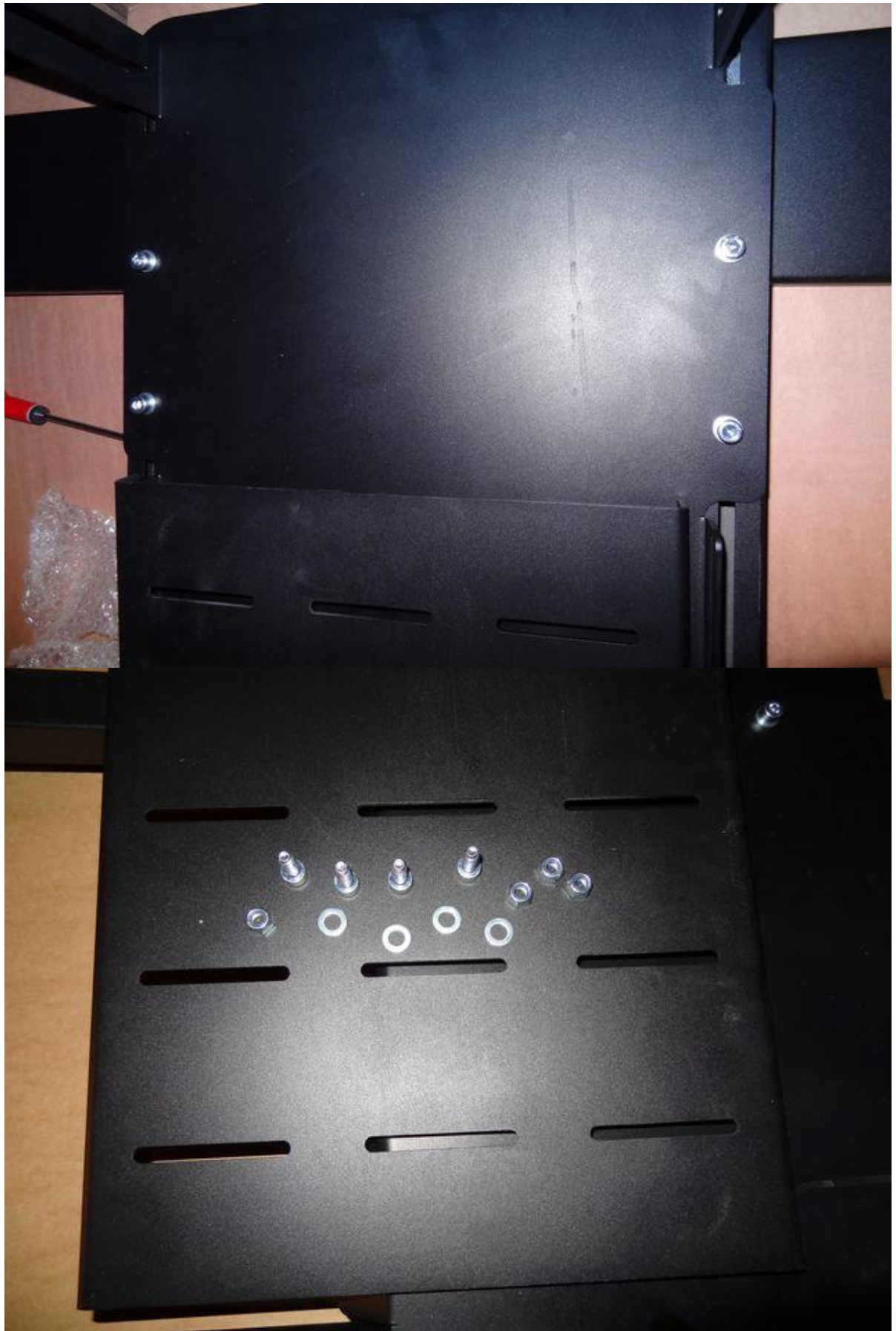






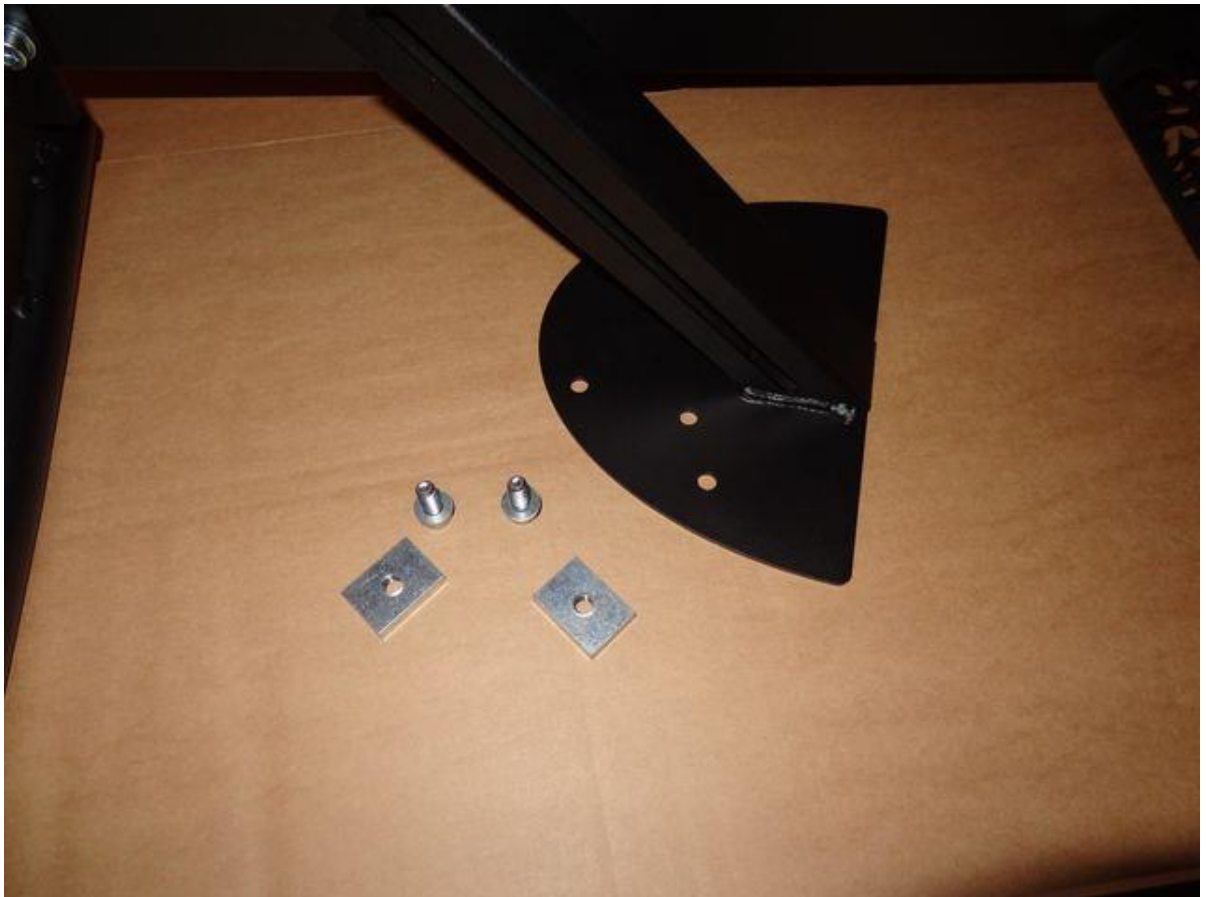


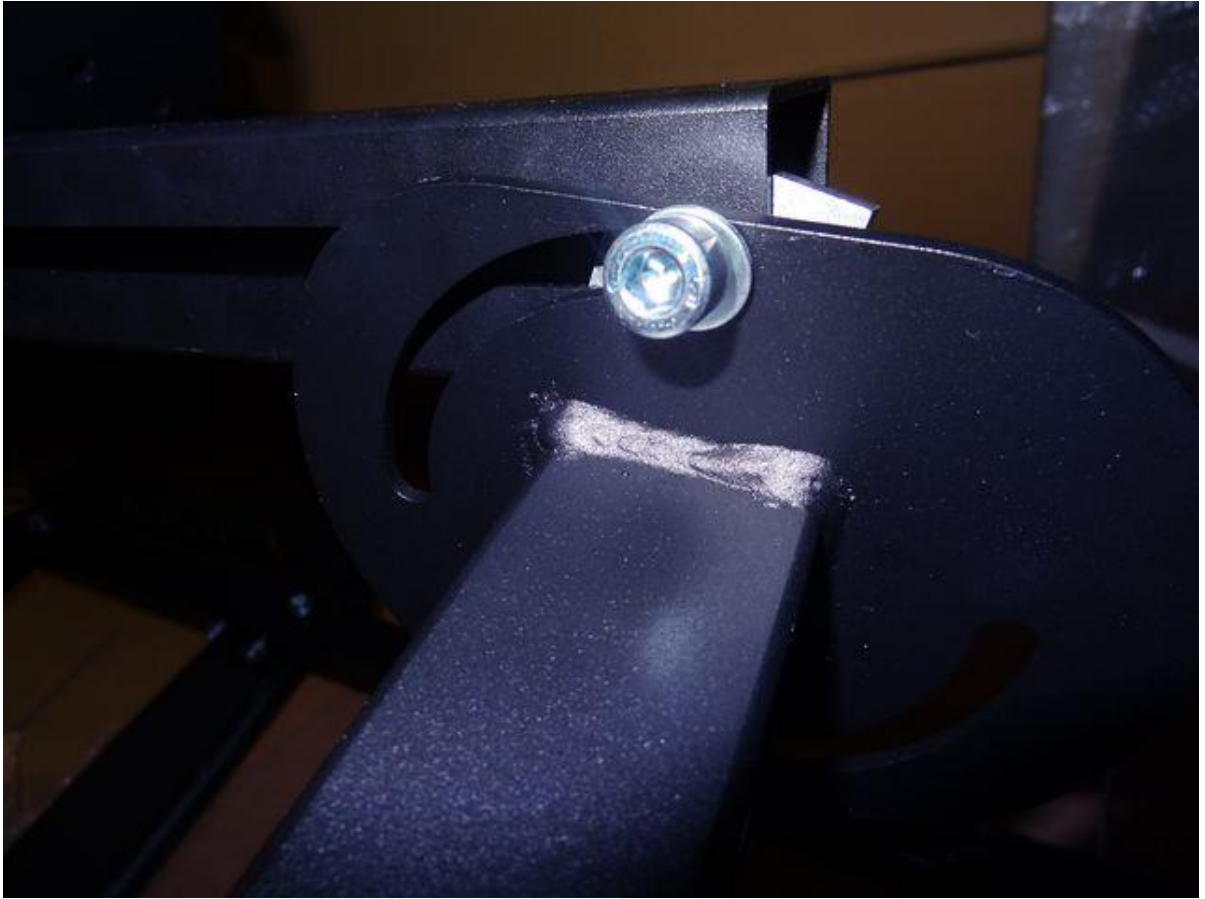


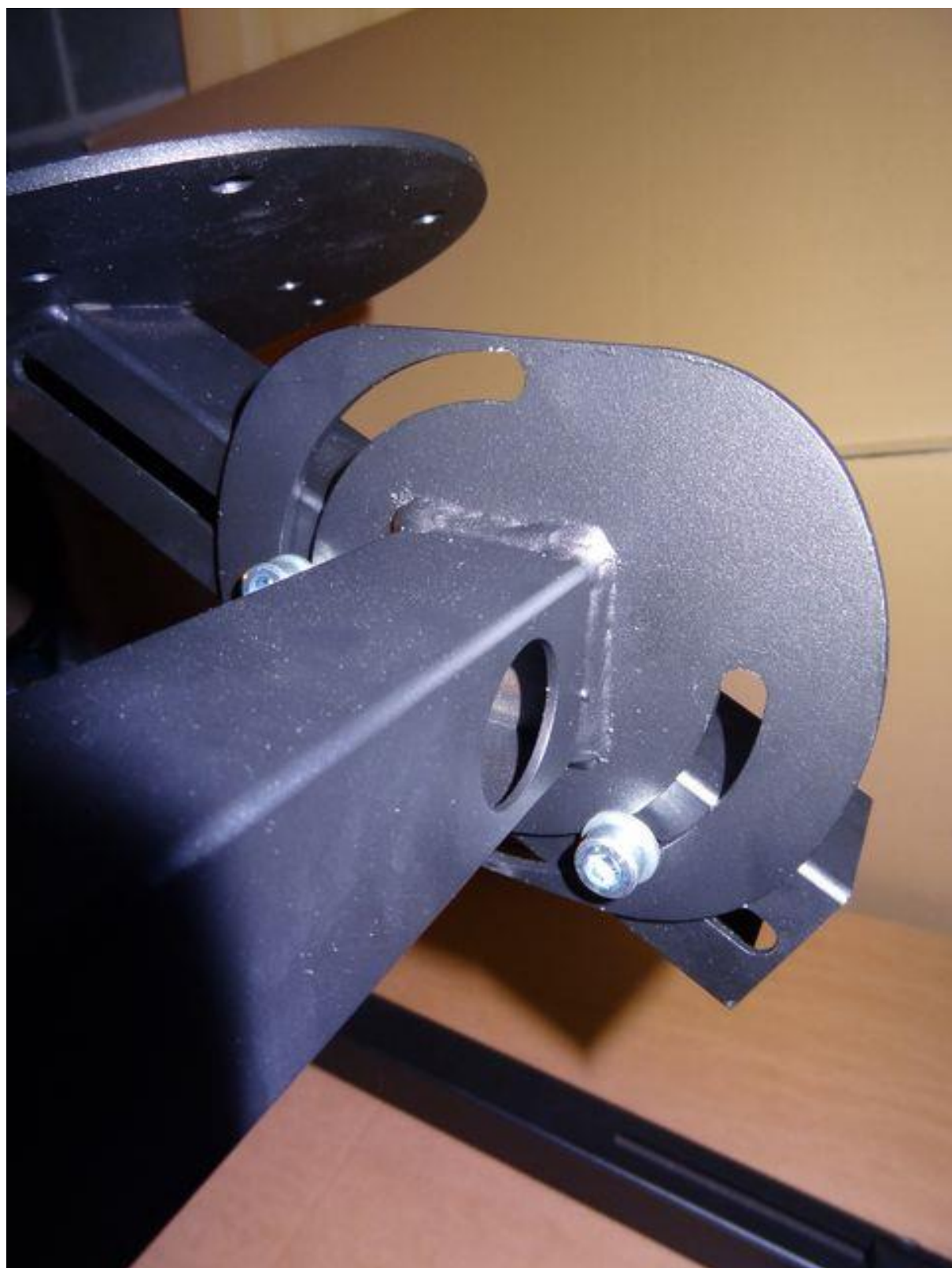






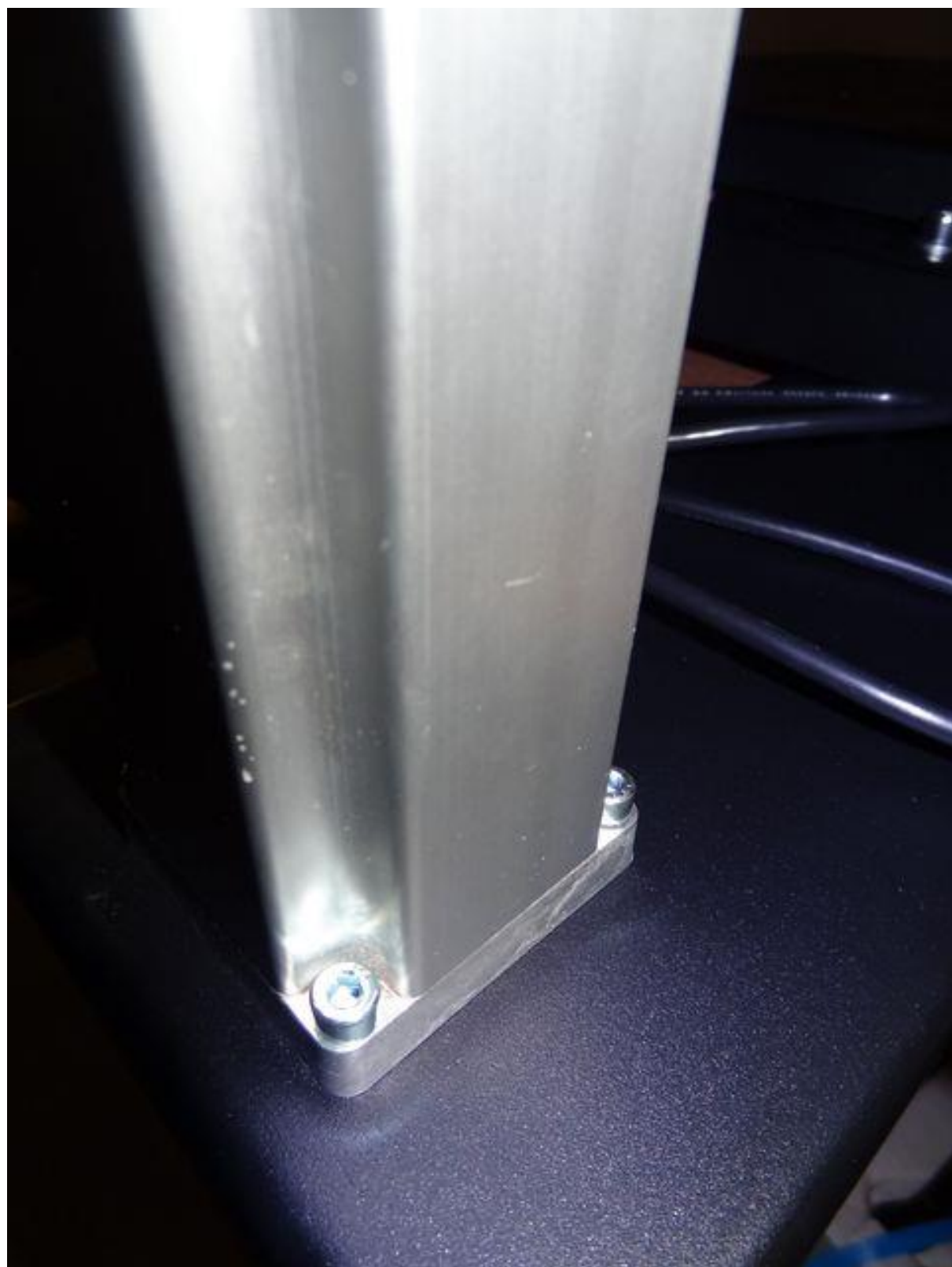














Enlever les caches plastiques sur le coté du siège et mettre les vis. Enlever les vis, puis mettre le siège sur son support.



Siège ProSimu assemblage.







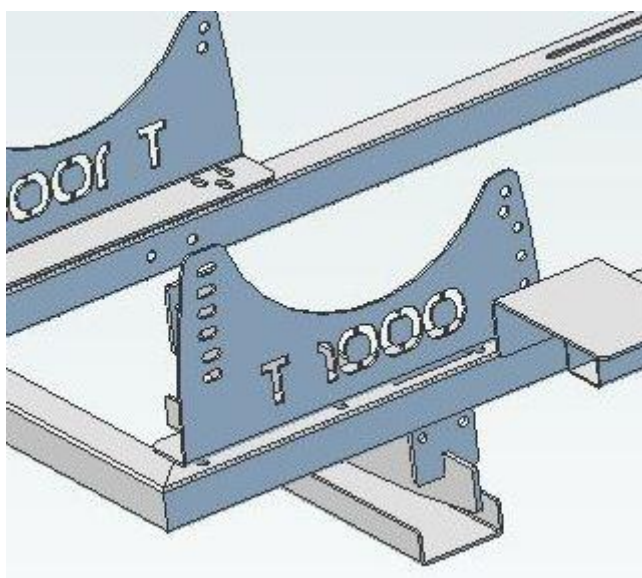
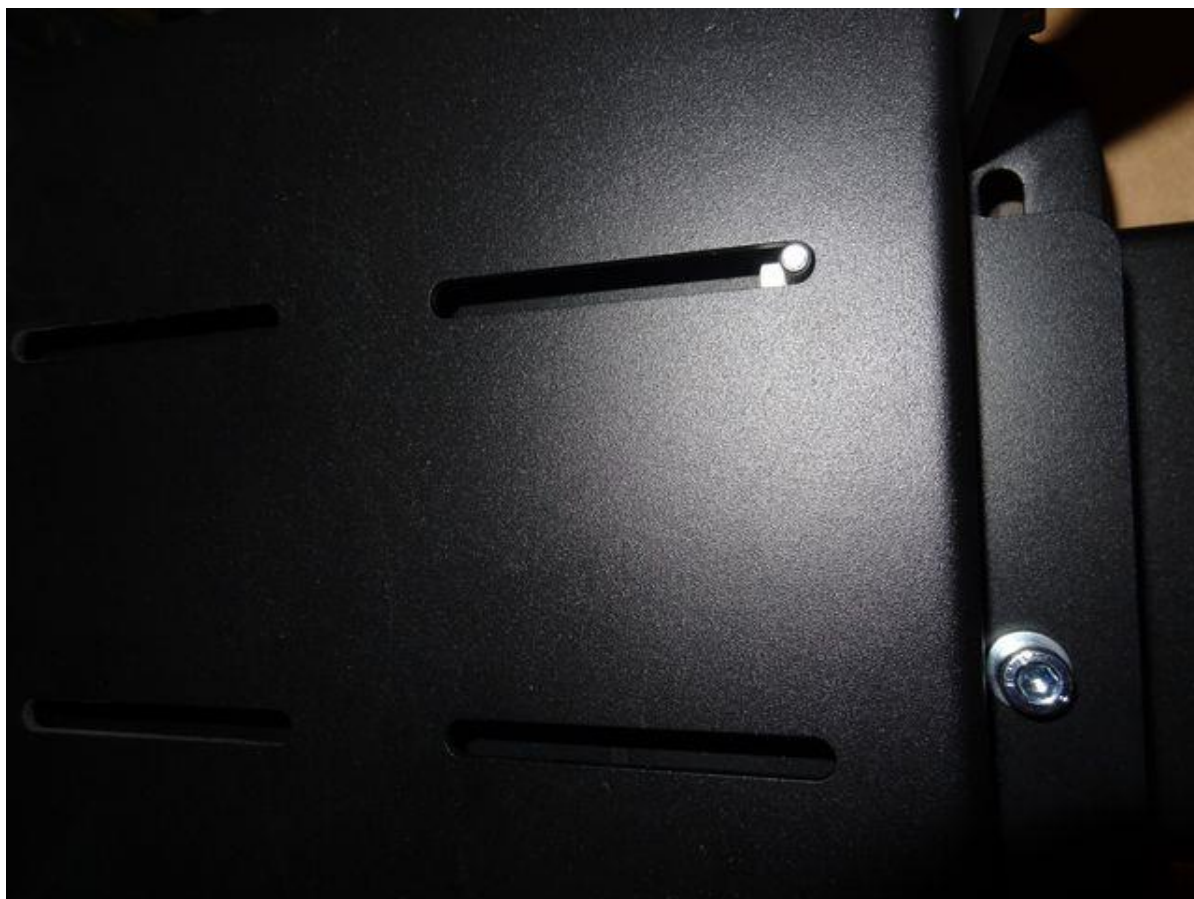




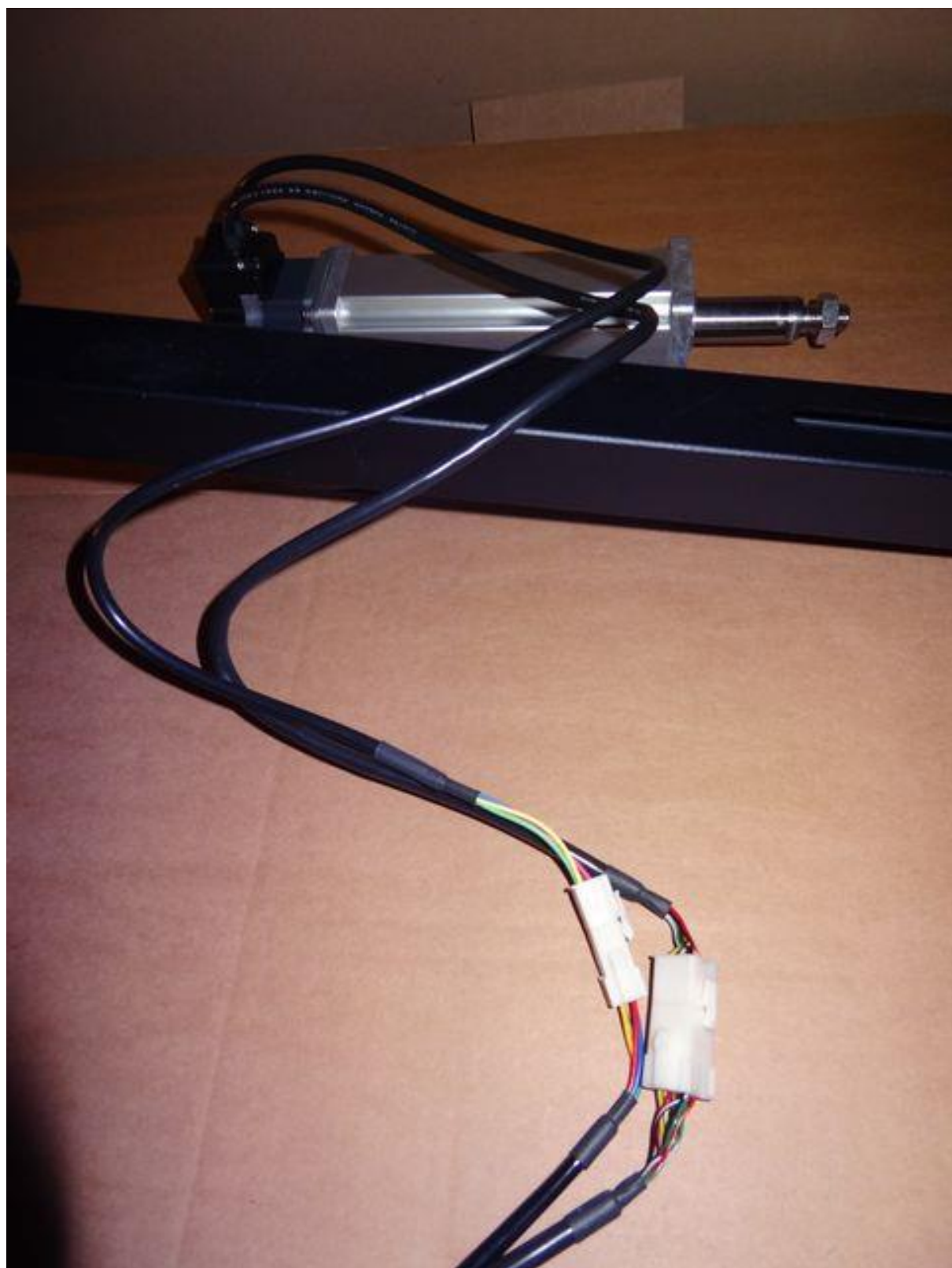


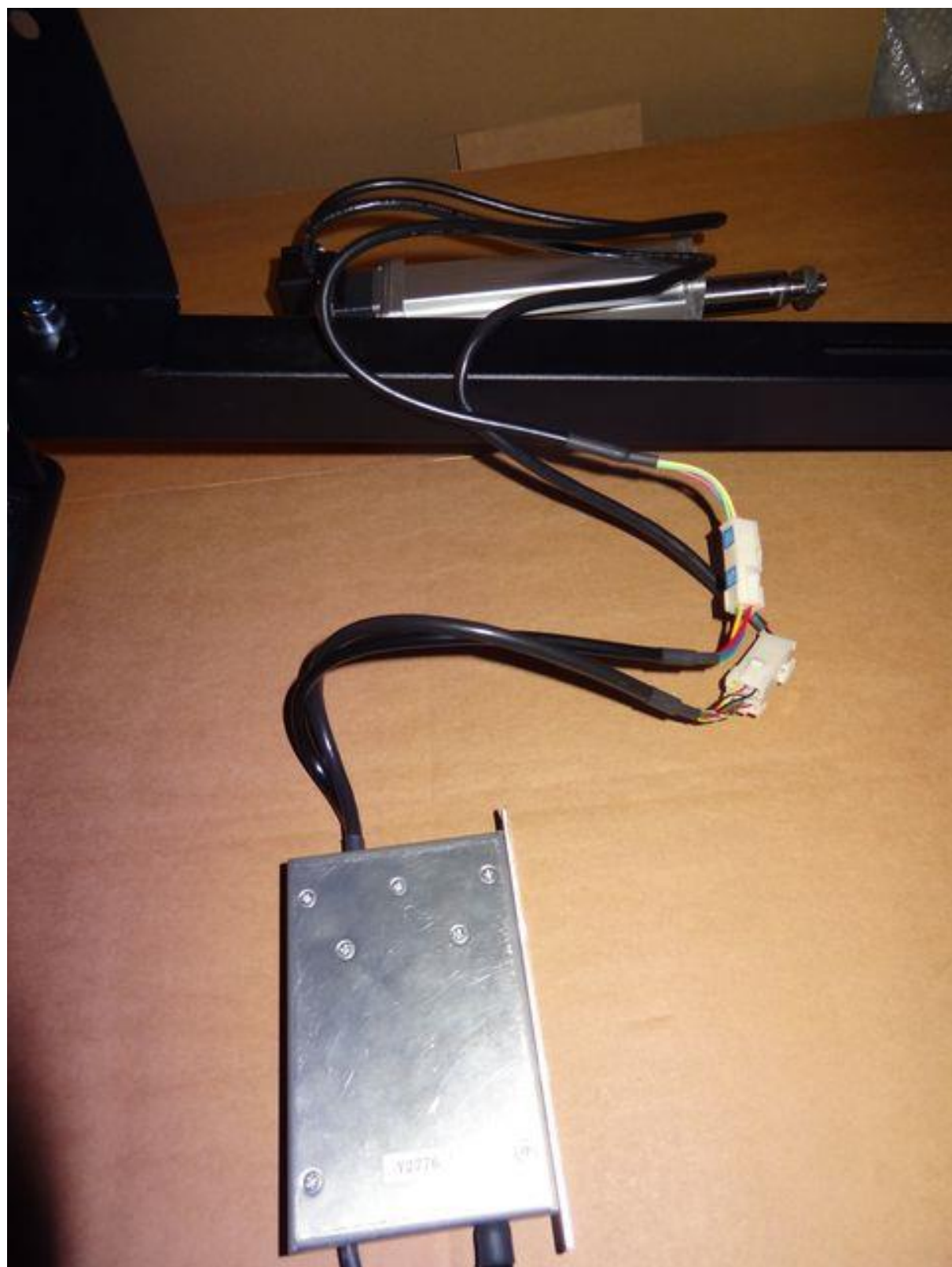
Vis pour le volant et pédalier. [Vis à tête ronde ou hexagonal suivant approvisionnement.](#)

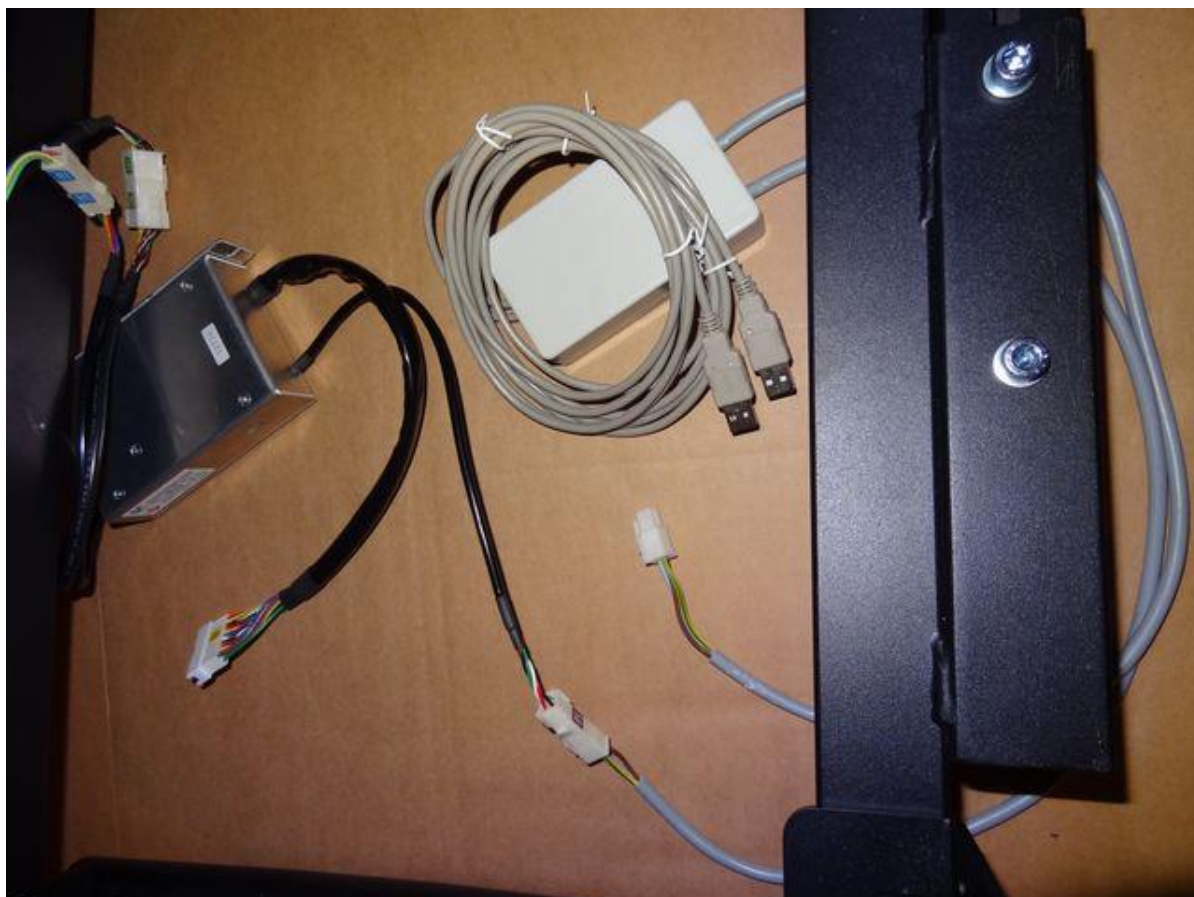


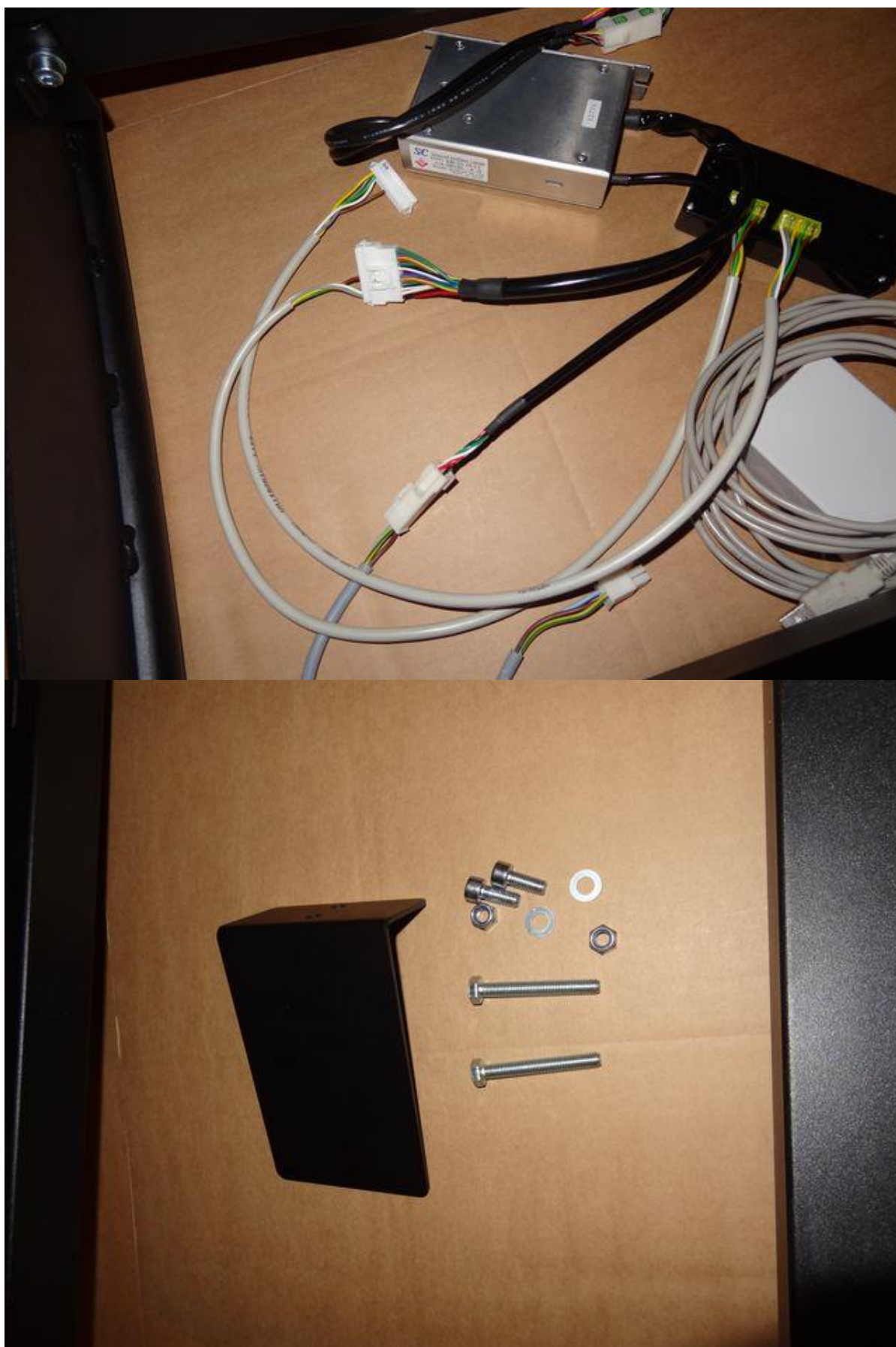


La plaque acier en U se met en dessous du simulateur (pour ne pas abimer le carrelage), vous pouvez vous en passer si vous avez de la moquette ou du lino.









Support levier de vitesse (option)



